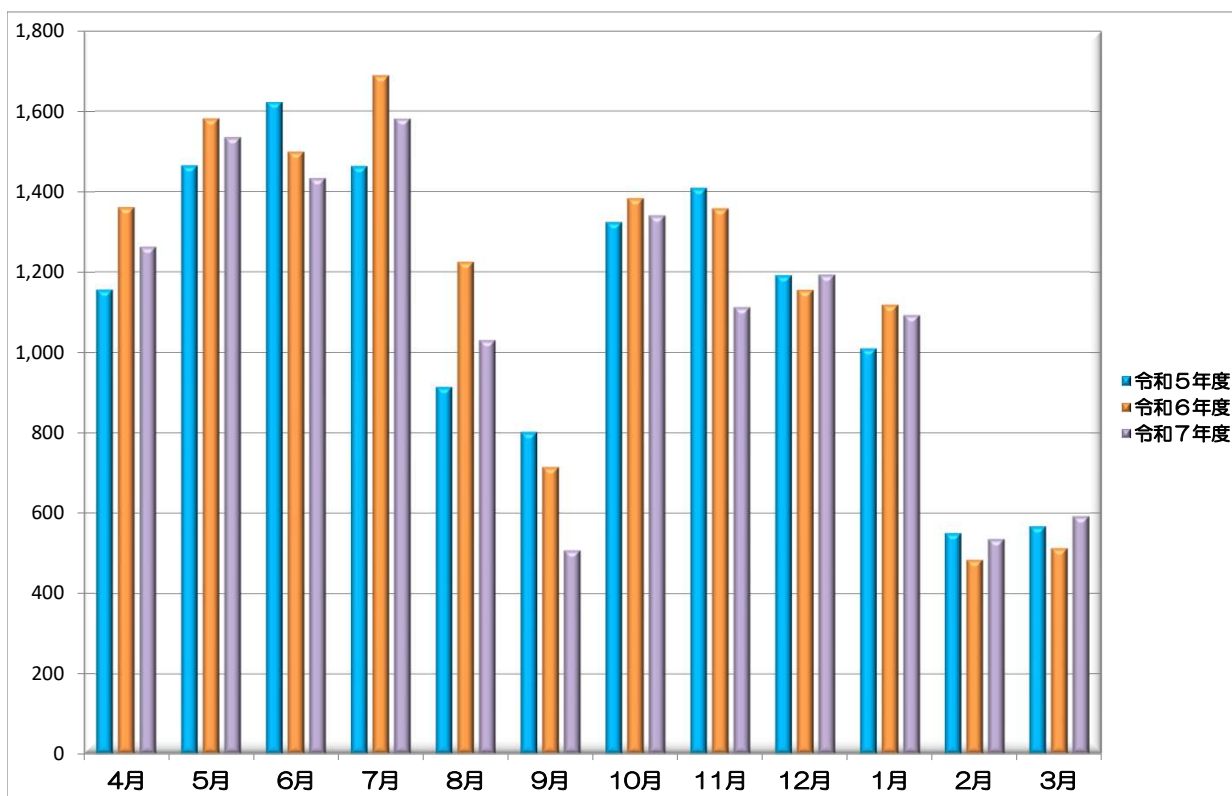
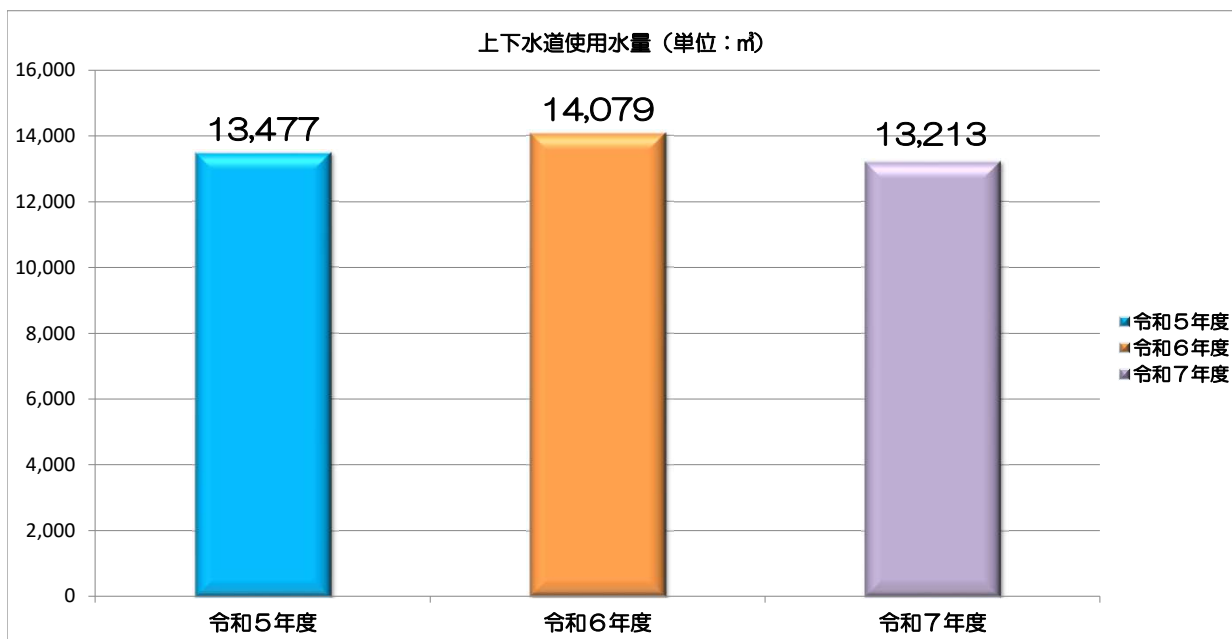


上下水道使用量 大学全体(年度別)



上下水道使用量年度比較 (単位：m³)

月	4月	5月	6月	7月	8月	9月	10月	11月	12月	1月	2月	3月	計
令和7年度	1,262	1,535	1,433	1,582	1,030	507	1,340	1,112	1,193	1,092	535	592	13,213
令和6年度	1,361	1,582	1,499	1,689	1,225	714	1,383	1,358	1,155	1,118	483	512	14,079
前年度比較	92.7%	97.0%	95.6%	93.7%	84.1%	71.0%	96.9%	81.9%	103.3%	97.7%	110.8%	115.6%	93.8%