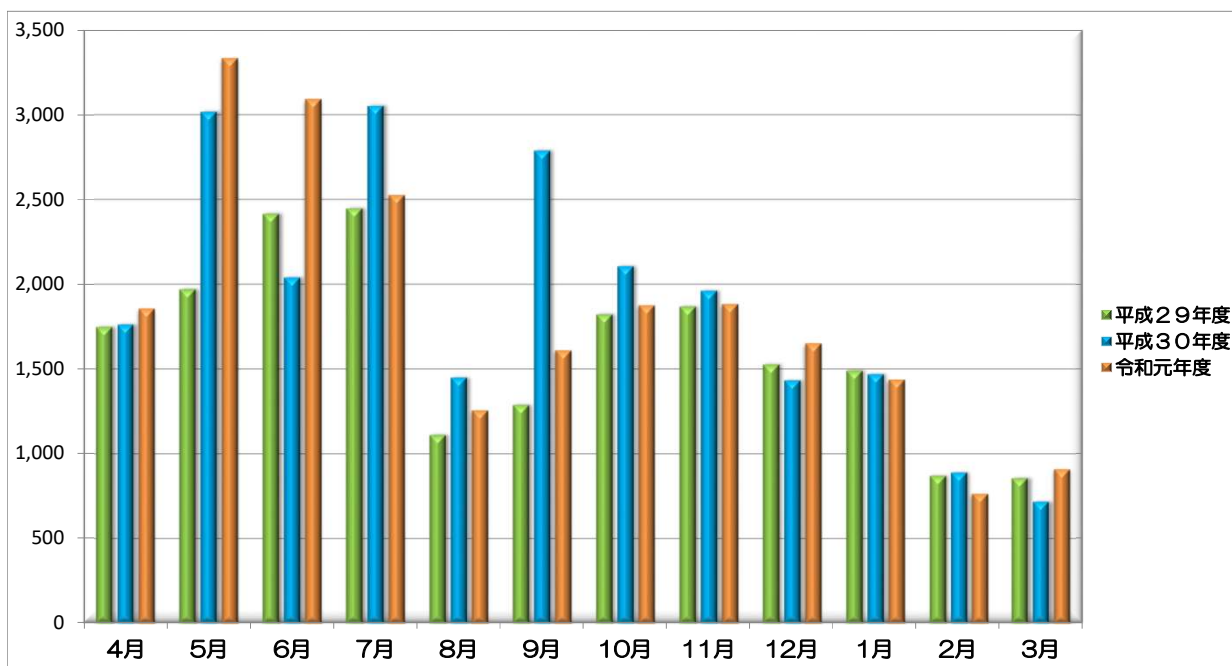
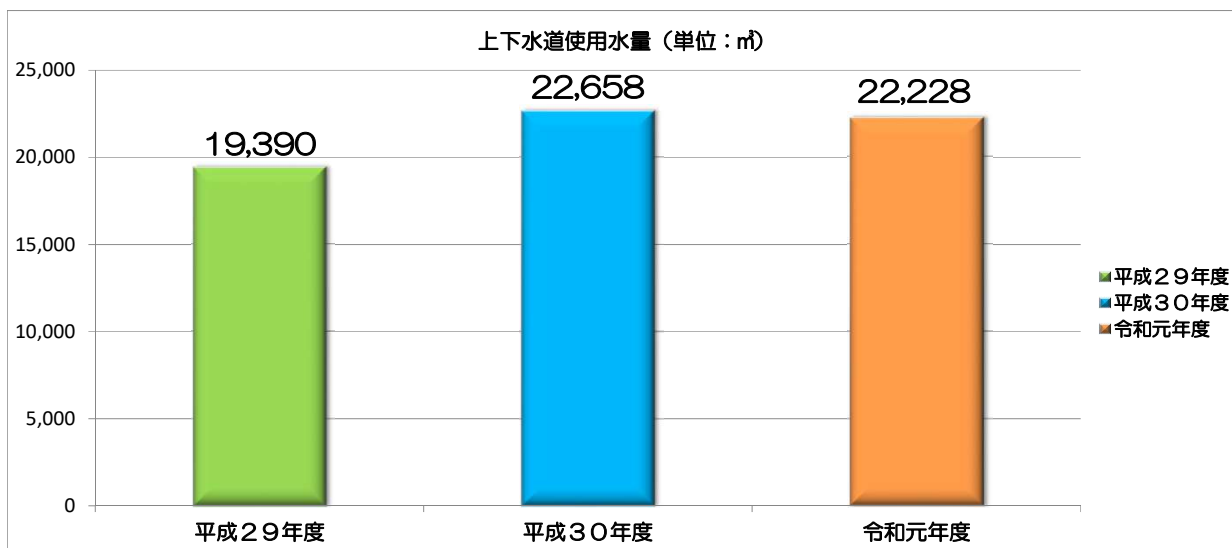


上下水道使用量(年度別)



上下水道使用量年度比較 (単位：m³)

| 月 | 4月 | 5月 | 6月 | 7月 | 8月 | 9月 | 10月 | 11月 | 12月 | 1月 | 2月 | 3月 | 計 |
|--------|-------|-------|-------|--------|--------|--------|--------|-------|-------|-------|--------|-------|--------|
| 令和元年度 | 1,859 | 3,333 | 3,092 | 2,527 | 1,261 | 1,613 | 1,878 | 1,886 | 1,655 | 1,441 | 769 | 914 | 22,228 |
| 平成30年度 | 1,760 | 3,015 | 2,037 | 3,051 | 1,447 | 2,786 | 2,104 | 1,959 | 1,430 | 1,467 | 887 | 715 | 22,658 |
| 前年度比較 | 5.6% | 10.5% | 51.8% | -17.2% | -12.9% | -42.1% | -10.7% | -3.7% | 15.7% | -1.8% | -13.3% | 27.8% | -1.9% |