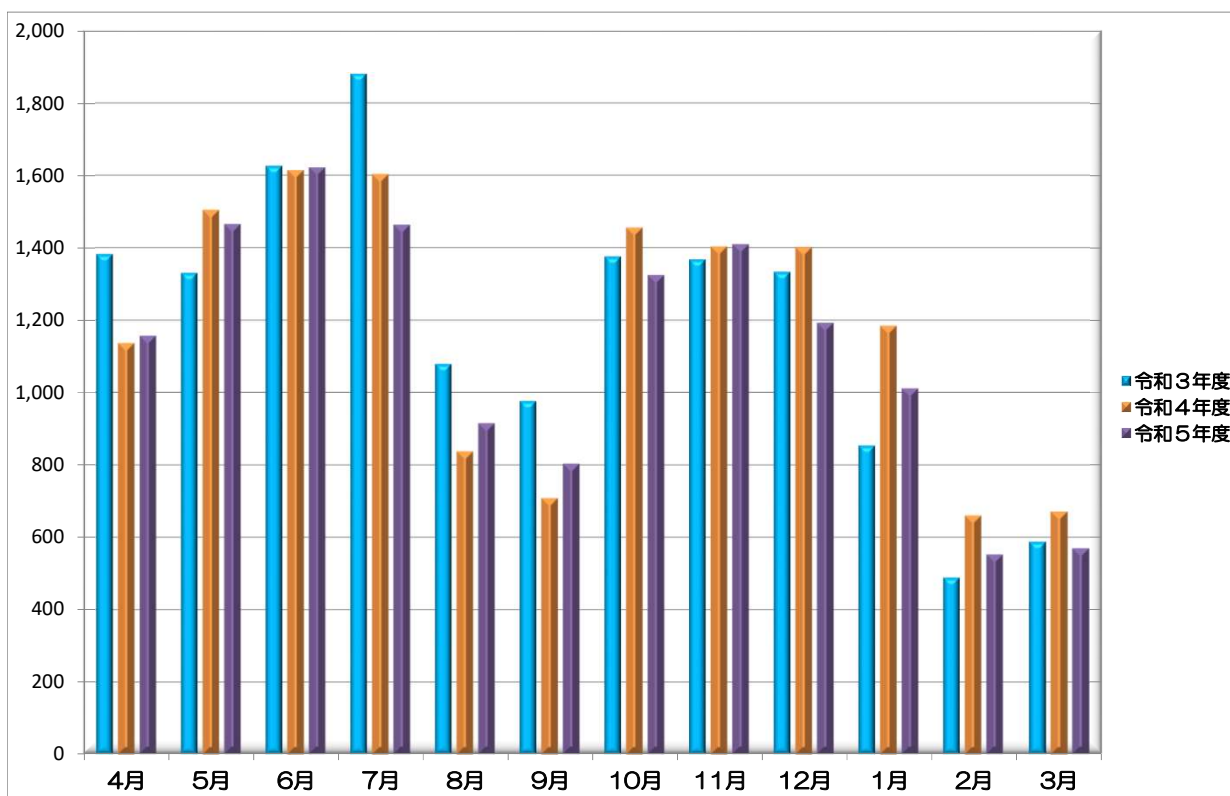
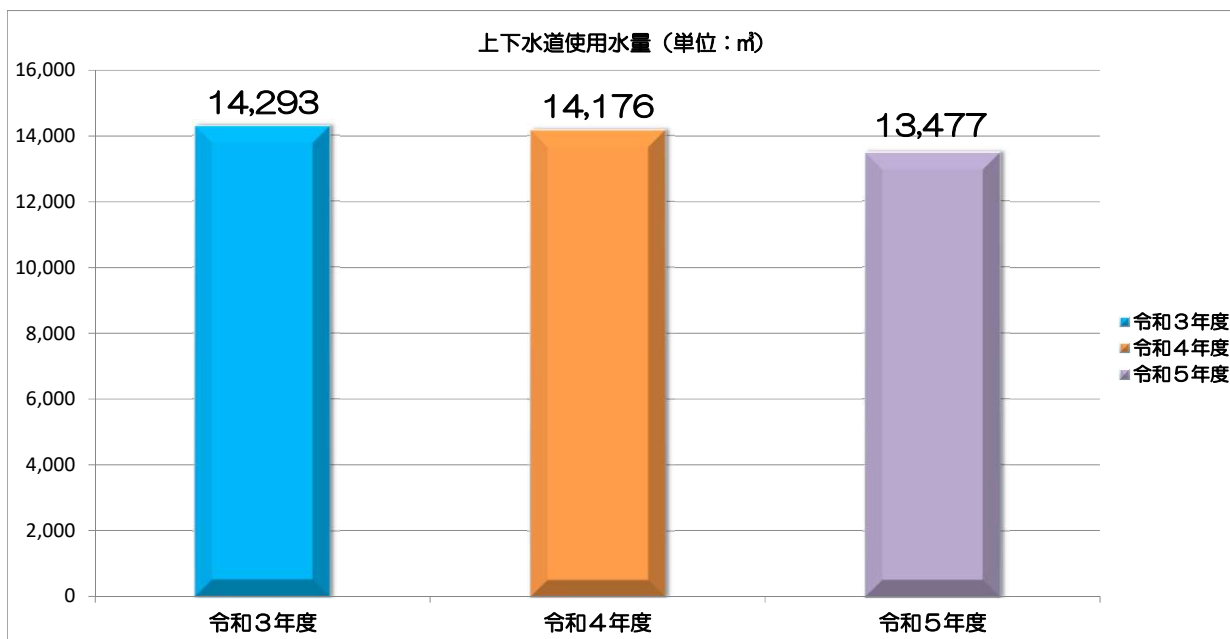


# 上下水道使用量 大学全体(年度別)



上下水道使用量年度比較 (単位：m<sup>3</sup>)

月	4月	5月	6月	7月	8月	9月	10月	11月	12月	1月	2月	3月	計
令和5年度	1,156	1,465	1,623	1,463	914	802	1,324	1,409	1,192	1,010	551	568	13,477
令和4年度	1,136	1,504	1,614	1,603	837	708	1,455	1,403	1,401	1,184	660	671	14,176
前年度比較	101.8%	97.4%	100.6%	91.3%	109.2%	113.3%	91.0%	100.4%	85.1%	85.3%	83.5%	84.6%	95.1%