



道の駅の経営と廃校の利活用

日 時：令和8年2月19日（木） 14:00～16:00

場 所：高崎経済大学図書館 1 階 図書館ホール

対 象：地方自治体職員

定 員：50 人

方 式：ハイフレックス型（※）

※同じ内容の講演を対面とオンライン配信で同時に行う

受講料：無料

日本の地域の多くは、地域経済の停滞とそれに伴う税収減、雇用機会の減少、少子高齢化、空き家問題、コミュニティの崩壊など、様々な問題を抱えています。

高崎経済大学地域科学研究所では、こうした地域の状況をふまえ、自治体経営にヒントとなるよう専門家による地域経営セミナーを開講しています。

今年度の地域経営セミナーでは、廃校を道の駅にリニューアルし、『じゃらん』の「ユニークな泊まれる道の駅ランキング」で全国 1 位に輝いた道の駅保田小学校（千葉県鋸南町）相談役の大塚様を招き、群馬県内自治体職員向けに廃校の利活用や道の駅の経営のあり方について講演いただきます。

《プログラム》

○基調講演 「道の駅の経営と廃校の利活用」

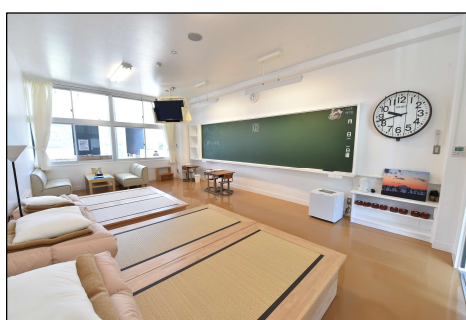
道の駅保田小学校相談役・地域振興アドバイザー 大塚 克也 氏

○総合討論

コメンテーター：高崎経済大学 地域政策学部・教授 小熊 仁

《基調講演概要》

全国で廃校が増えている中、それを活用した施設として話題となり、賑わいを見せている「道の駅保田小学校」の事例を中心に廃校の利活用や道の駅のあり方について講演いただきます。



《講師プロフィール》

大塚 克也（おおつか かつや）

道の駅保田小学校相談役・地域振興アドバイザー

道の駅保田小学校の「校長兼駅長」というユニークな役職に就任

廃校舎を「道の駅」として再生させるプロジェクトを主導し、宿泊、温浴、直売所、レストランなどを備えた都市交流施設として運営

主催：高崎経済大学地域科学研究所 後援：高崎市

◎大学へのアクセス

《電車・バスをご利用の場合》

東京駅から北陸・上越新幹線で約1時間 高崎駅下車

高崎駅西口からバスで約20分 「経済大学前」下車

★群馬バス（2番乗り場）

本郷経由室田/沖経由箕郷/榛名湖行き

★市内循環バス「ぐるりん」（4番乗り場）

系統番号3（経大先回り）

《車をご利用の場合》

関越自動車道高崎インターチェンジより

県道27号（高崎駒形線）を高崎・安中方面へ

国道17号に入り、「上並榎町」交差点を左折し直進

※車でお越しの方は、大学の駐車場をご利用ください。

◎お申込み・お問合せ

お申込み締切 令和8年2月13日（金）

お申込みは、Google フォーム（QRコード参照）からお申し込みいただくか、受講申込書に必要事項を記入し、FAX または E メールで地域科学研究所までお送りください。

高崎経済大学地域科学研究所（事務局：研究グループ研究支援チーム）

〒370-0801 群馬県高崎市上並榎町1300

TEL 027-344-6267 FAX 027-344-5857

E-mail: chiikikagaku@tcue.ac.jp

<受講申込書>

申込フォーム

FAX: 027-344-5857

E-mail: chiikikagaku@tcue.ac.jp



第8回（令和7年度）地域経営セミナー受講申込書

高崎経済大学地域科学研究所 宛

申込日 令和8年 月 日

ふりがな					
氏 名					
自治体名			所属部署 ・役職		
所 在 地	〒				
電話番号		FAX 番 号		E-mail	
受講形態 いずれかに 	対面		オンライン配信		検討中

※ご記入いただいた個人情報は厳重に管理し、「地域経営セミナー」の運営及び大学から受講者の方へのお知らせに限り、利用いたします

申込締切：令和8年2月13日（金）